

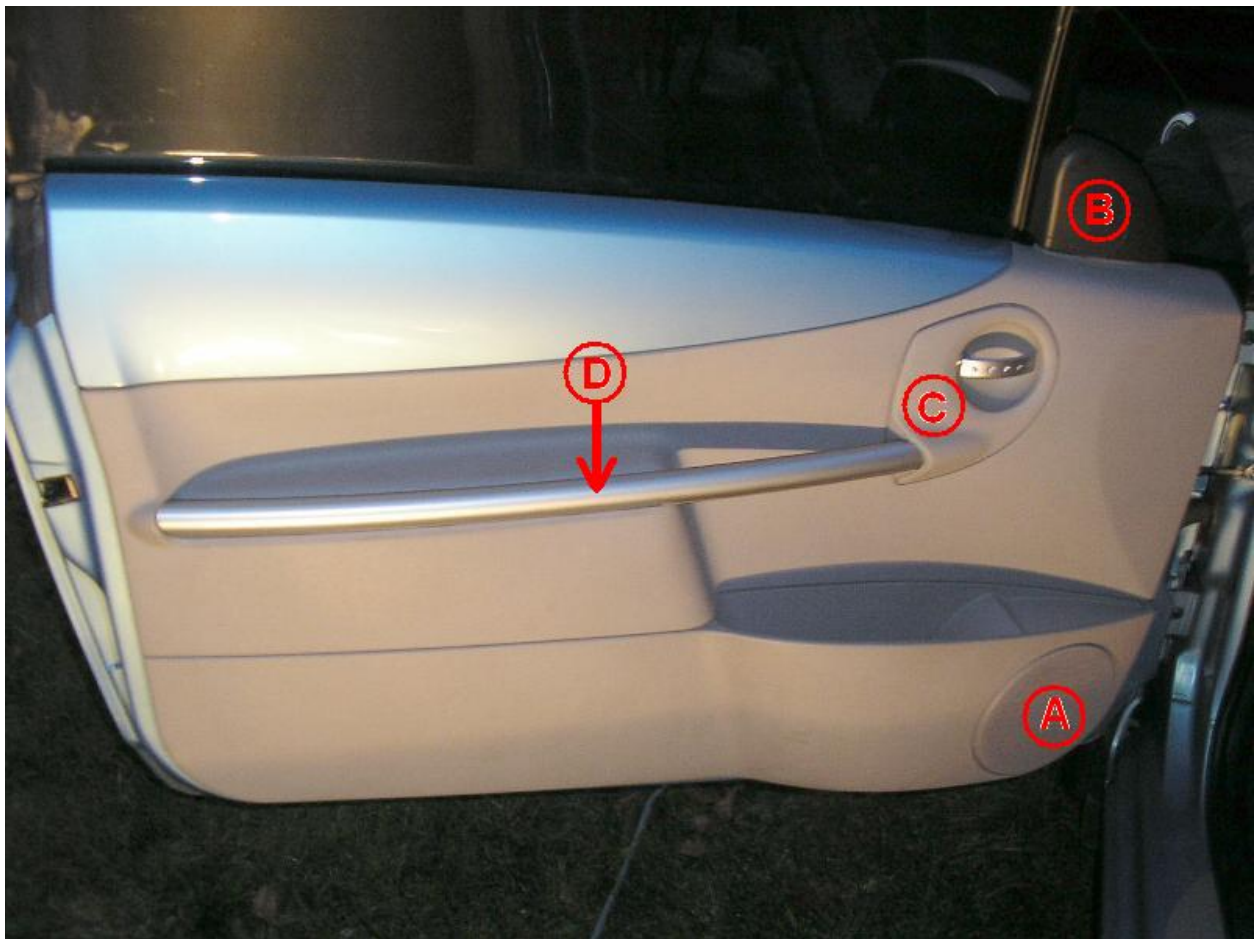
Démontage et remontage d'un panneau de porte avant

(Applicabilité : C3 pluriel)

Dépose

Outillage nécessaire

- Une spatule ou un réglet pour déposer la grille. De préférence en plastique, mais si vous n'en n'avez pas, entourer le bout de chatterton, ce dernier protégera efficacement le plastique du tranchant de la lame.
- Un tournevis, embout ou clé de type torx (étoile) de taille 20
- Un tournevis, embout ou clé de type torx (étoile) de taille 30

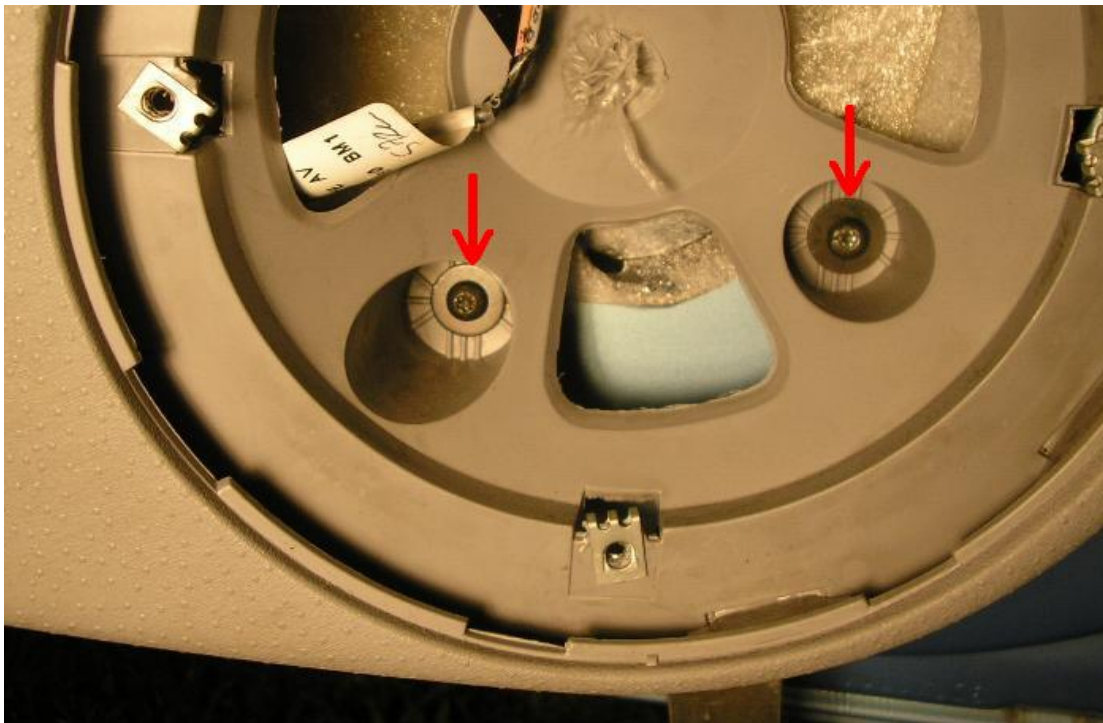


De préférence, évitez de réaliser cette opération par de basse température : le plastique casse beaucoup plus facilement.

Déclipser la grille de haut-parleur (A) comme indiqué sur la photo de gauche, puis dévisser les 4 vis torx de 20 (indiqué par la flèche rouge sur la photo de droite) afin de déposer le haut-parleur. (Pour plus d'informations, voir la doc sur le **démontage du haut-parleur avant**)



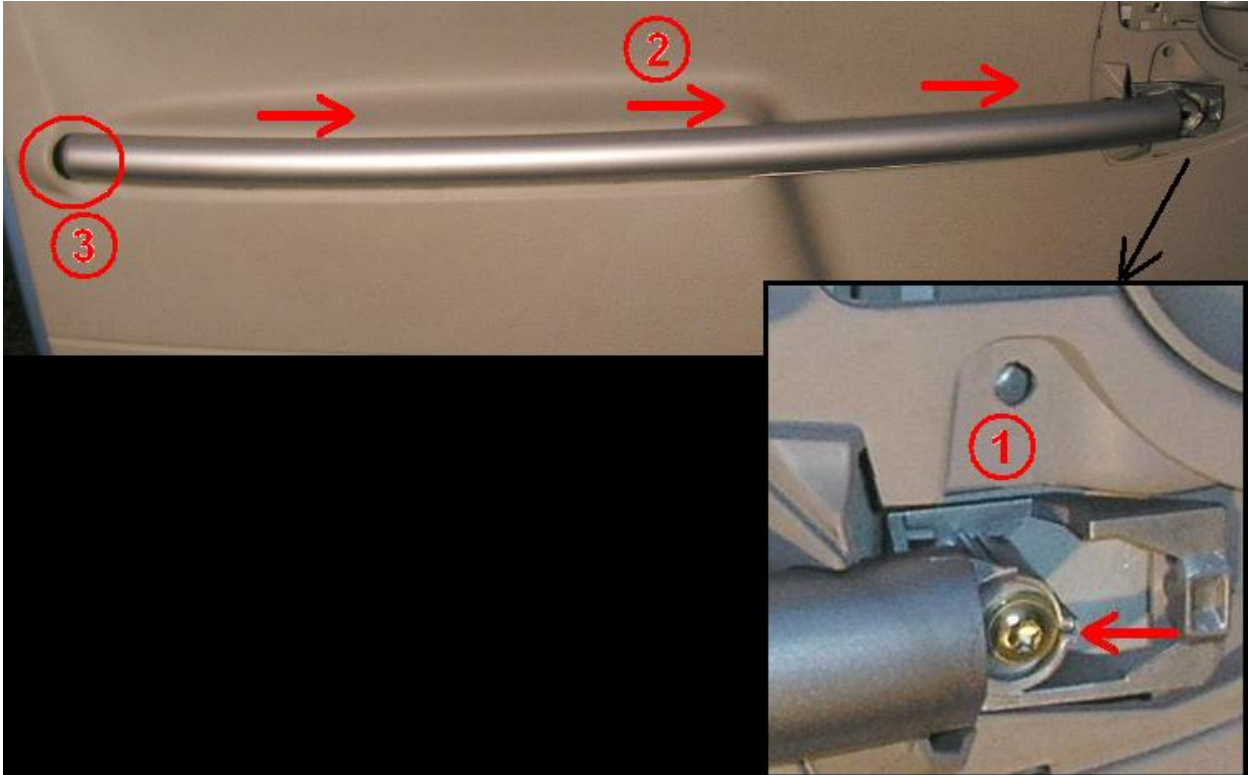
Dévisser les 2 vis torx de 20 (la rondelle est fixée sur la vis) qui sont derrière le haut-parleur



Démonter l'enjoliveur intérieur du rétroviseur extérieur (B) en le tirant vers soi. Il est juste tenu par 2 tétons plastiques dans un support métallique. Démontez ensuite l'enjoliveur de la poignée de porte (C). Il est tenu par des clips plastiques aux endroits entourés en rouge. Procéder comme pour la grille de haut-parleur dans le sens de la flèche



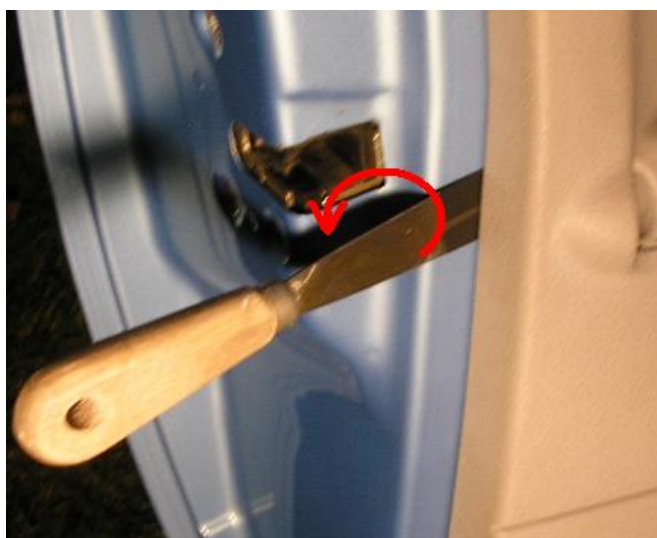
Dévisser la vis qui tient l'avant de la poignée de porte (torx de 30) (1), puis faire coulisser la poignée (D) vers l'avant du véhicule (2) pour se retrouver avec un espace sur la partie arrière de la poignée (3).



Déposer la partie extérieure de la poignée de porte afin de se retrouver dans l'état ci-dessous, puis dévisser les vis (flèches) qui tiennent le panneau de porte (torx de 30)



A l'aide de la spatule, déclipser le panneau de porte.



Le panneau est maintenu en place par 7 clips (voir les emplacements sur les photos ci-dessous). Il se peut que certains clips reste accrochés à la porte. Rien de grave, il suffit de le retirer délicatement et de les remettre en place sur le panneau de porte.



Tirer légèrement sur le panneau afin de le décoller de la porte, puis monter le vers le haut (sens de la flèche)



Certain clips peuvent casser. Pour les remplacer, il existe des kits chez Citroën adaptés à chaque type de montage.

Une fois le panneau déposé, on peut voir :

- La commande d'ouverture de la porte (1)

- Le faisceau du rétroviseur électrique (2)
- Le faisceau du haut-parleur (3)
- De la mousse isolante (4)

La mousse (thermique, phonique et étanche) sera à remplacer lors d'une intervention sur l'un des composants qui se situent derrière.

Derrière la mousse se trouve le système de guide et le moteur de lève vitre.



Repose

Outillage nécessaire

- Un tourne vis, embout ou clé de type torx (étoile) de taille 20
- Un tourne vis, embout ou clé de type torx (étoile) de taille 30

En plus du panneau de porte vous devez avoir :

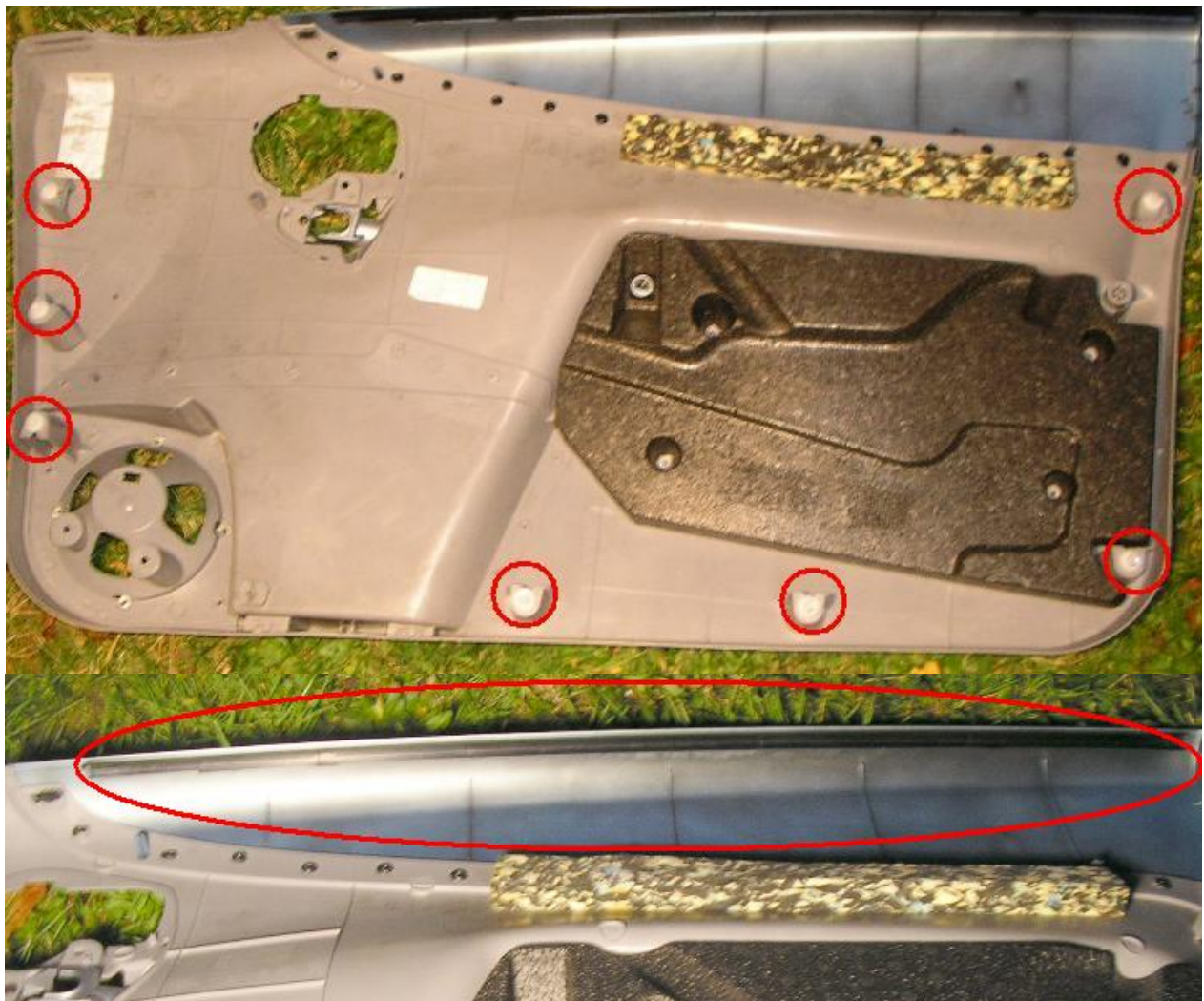
3 grosses vis à tête torx 30 (6x35 mm) (1)

4 petites vis à tête torx 20 (4x15 mm) (2)

2 petites vis à tête torx 20 avec rondelles (4x20 mm) (3)



S'assurer que les 7 clips sont bien en place sur le panneau (cercles rouges sur la photo du haut) et en bon état, et que le guide est bien propre et droit (photo du bas)



Placer la gouttière le long de la vitre en premier (1) en veillant à centrer le panneau de porte, puis le rabattre vers la porte (2) en vérifiant que les clips tombent bien en face des

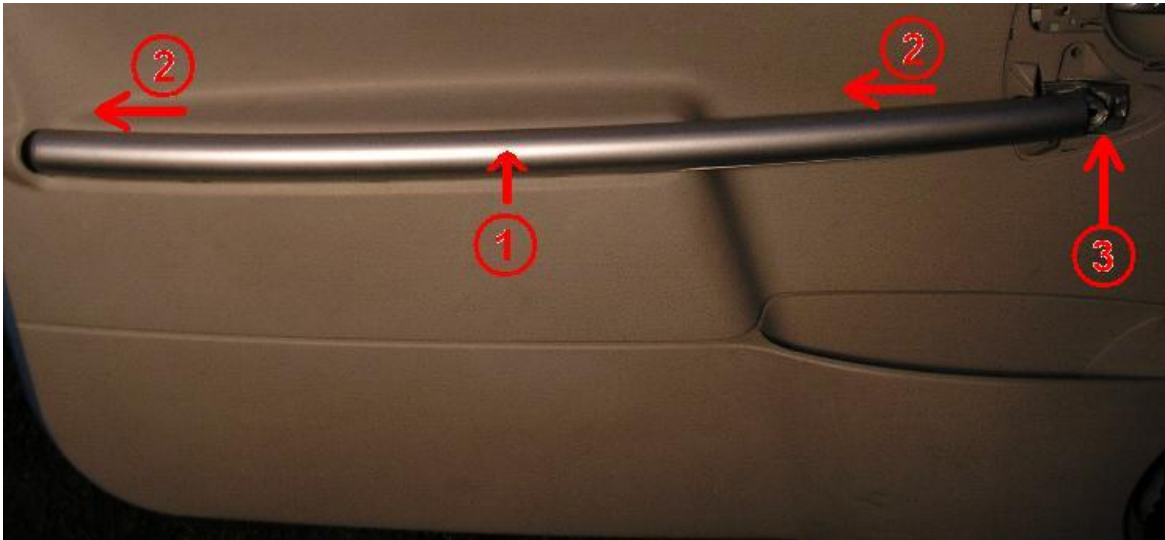
trous. Il ne reste plus qu'à presser légèrement au niveau des clips (un bruit de verrouillage se fait entendre quand ils sont bien en place)



Visser les deux vis de torx de 30 aux emplacements désignés ci-dessous et les serrer convenablement



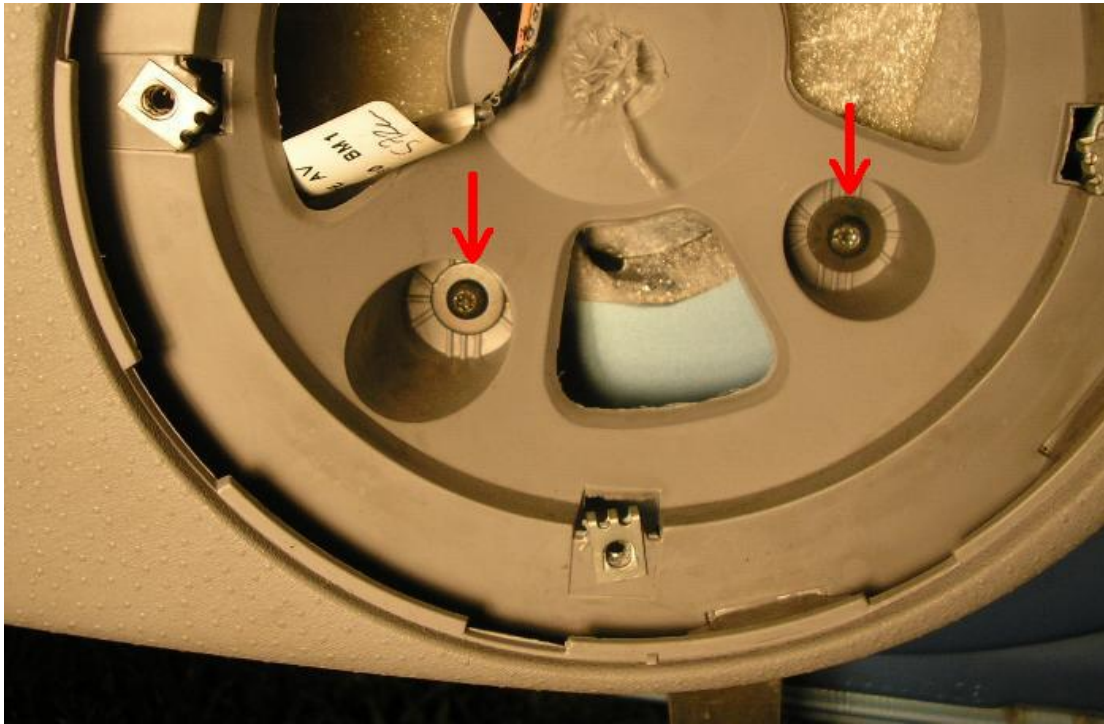
Remettre en place la poignée (1) et la coulisse (2) à fond vers l'arrière de la porte jusqu'à ce que le trou de la vis (3) tombe en face



Mettre en place et visser la dernière vis torx de 30 à l'emplacement désigné (1), puis remettre en place l'enjoliveur de poignée (2) en vérifiant que les clips (cercles rouges sur (2)) tombent bien en face de trous. Il ne reste plus qu'à presser légèrement au niveau des clips (un bruit de verrouillage se fait entendre quand ils sont bien en place)



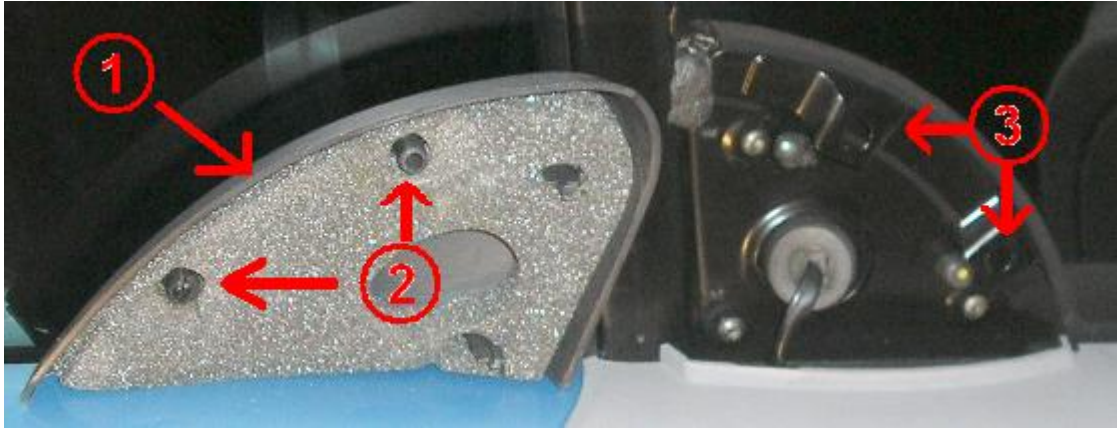
Visser les 2 vis torx de 20 (la rondelle est fixée sur la vis) qui sont au niveau du haut-parleur



Brancher le haut-parleur et le remettre en place (4 vis torx de 20 (indiqué par les flèches rouges sur la photo de droite)) puis remettre en place la grille de haut-parleur. Pour plus d'informations, voir la doc sur le **démontage du haut-parleur avant**.



Mettre en place l'enjoliveur intérieur du rétroviseur extérieur (1). Il est juste maintenu par des tétons plastiques (2) à centrer dans les trous du support métallique (3).



Et voila, le remontage est terminé, vous devez avoir un panneau fixé comme à l'origine

